



# CoreLine Trunking

## LL120X LED160S/840 2x PSU WB 5 WH

CoreLine Trunking - LED module, system flux 16000 lm - Power supply unit - Wide beam - - - - - White - -

Ya sea para una nueva instalación o para la renovación de un espacio existente, los clientes buscan soluciones de iluminación que proporcionen calidad de luz y ahorros importantes en términos de energía y mantenimiento. La nueva gama de productos LED CoreLine Trunking se puede utilizar para reemplazar la iluminación general. El proceso de selección, instalación y mantenimiento es tan sencillo como un simple cambio.

### Datos del producto

Funcionamiento de emergencia	
Código de la línea de lámparas	LED160S [ LED module, system flux 16000 lm]
Ángulo de haz de la fuente de luz	120 °
Color de la fuente de luz	840 neutral white
Fuente de luz reemplazable	No
Cantidad de unidades de equipos	2 unidades
Controlador/unidad de potencia/ transformador	Power supply unit
Controlador incluido	Si
Tipo óptico	Wide beam
Tipo de cubierta/lente óptico	-
Ampliación de haz de luz de la luminaria	100° x 94°
Iluminación de emergencia	-
Interfaz de control	-
Conexión	Connection unit 5-pole
Cable	-

Clase de protección IEC	Seguridad clase I
Prueba de resplandor del cable	Temperatura de 650 °C, duración de 5 s
Accesorios mecánicos	-
Observaciones	*-Per Lighting Europe guidance paper "Evaluating performance of LED based luminaires - January 2018": statistically there is no relevant difference in lumen maintenance between B50 and for example B10. Therefore, the median useful life (B50) value also represents the B10 value.
Salida lumínica constante	No
Cantidad de productos en MCB de 16 A Tipo B)	24
Cumple con el reglamento RoHS de la UE	Si
Código de la línea de productos	LL120X [ CoreLine Trunking]
Clasificación de brillo unificada CEN	Not applicable

## CoreLine Trunking

### Rendimiento inicial (conforme con IEC)

Distribución de la luz	Direct lighting
------------------------	-----------------

### Mecánicos y de carcasa

Tensión de entrada	220 to 240 V
Frecuencia de entrada	50 to 60 Hz
Voltaje de señal de control	0-16 V DC DALI
Consumo de energía de CLO inicial	- W
Consumo de energía de CLO promedio	- W
Corriente de irrupción	19 A
Tiempo de irrupción	0,28 ms
Factor de potencia (mín.)	0.97

### Controles y regulación

Con regulación de intensidad	No
------------------------------	----

### Datos técnicos de la luz

Material de la carcasa	Steel
Material de cubierta/lente óptico	Acrylate
Material de fijación	Acero
Longitud total	3450 mm
Ancho total	95 mm
Altura total	52 mm
Altura	52 mm
Diámetro	-
Color	White
Dimensiones (alto x ancho x profundidad)	52 x 95 x 3450 mm (2 x 3.7 x 135.8 in)

### Aprobación y aplicación

Código de protección de ingreso	IP20 [ Finger-protected]
Código de protección de impacto mec.	IK02 [ 0.2 J standard]

### Información general

Initial luminous flux (system flux)	16000 lm
-------------------------------------	----------

Tolerancia del flujo luminoso	+/-2%
Eficacia de la luminaria LED inicial	148 lm/W
Temperatura de color correlacionada inic.	4000 K
Init. Color Rendering Index	≥80
Cromaticidad inicial	(0.38, 0.38) SDCM <3
Potencia de entrada inicial	108 W
Tolerancia del consumo de energía	+/-10%

### Rendimiento en el tiempo (conforme con IEC)

Índice de fallas del equipo de control con una vida útil media de 50 000 h	5 %
Lumen maintenance at median useful life* 50000 h	L80

### Condiciones de aplicación

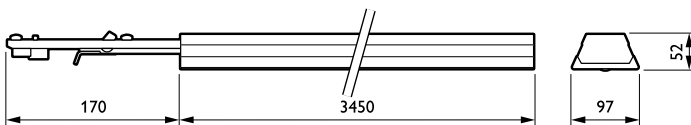
Rango de temperatura ambiente	-20 to +35 °C
Temperatura ambiente de rendimiento Tq	25 °C
Nivel de regulación máximo	No aplica
Apta para aplicaciones de alternado aleatorio	No

### Datos de producto

Código del producto completo	871869638088800
Nombre del producto del pedido	LL120X LED160S/840 2x PSU WB 5 WH
EAN/UPC: producto	8718696380888
Código del pedido	910925863967
Numerator - Quantity Per Pack	1
Numerator - Packs per outer box	1
Material Nr. (12NC)	910925863967
Net Weight (Piece)	6.990 kg



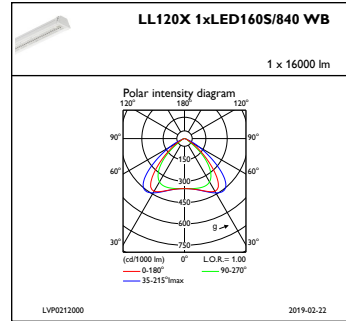
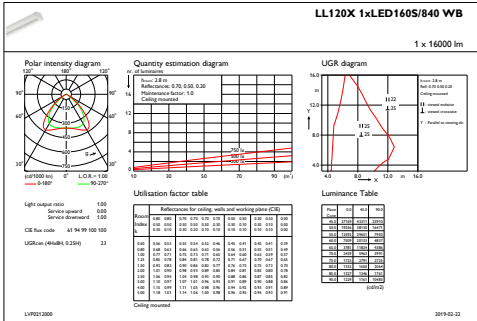
## Plano de dimensiones



CoreLine electr. units LL120X-LL122X

# CoreLine Trunking

## Datos fotométricos



IFGU1\_LL120X1xLED160S840WB

IFPC1\_LL120X1xLED160S840WB

