



CoreLine Trunking

LL120X LED90S/840 2x PSU VWB 5 WH

CoreLine Trunking - LED module, system flux 9000 lm - Power supply unit - Very wide beam

Ya sea para una nueva instalación o para la renovación de un espacio existente, los clientes buscan soluciones de iluminación que proporcionen calidad de luz y ahorros importantes en términos de energía y mantenimiento. La nueva gama de productos LED CoreLine Trunking se puede utilizar para reemplazar la iluminación general. El proceso de selección, instalación y mantenimiento es tan sencillo como un simple cambio.

Datos del producto

Funcionamiento de emergencia		Prueba de resplandor del cable	
Código de la línea de lámparas	LED90S [LED module, system flux 9000 lm]	Temperatura de 650 °C, duración de 5 s	
Ángulo de haz de la fuente de luz	120 °	Accesorios mecánicos	-
Color de la fuente de luz	840 neutral white	Observaciones	*-Per Lighting Europe guidance paper "Evaluating performance of LED based luminaires - January 2018": statistically there is no relevant difference in lumen maintenance between B50 and for example B10. Therefore, the median useful life (B50) value also represents the B10 value.
Fuente de luz reemplazable	No	Salida lumínica constante	No
Cantidad de unidades de equipos	2 unidades	Cantidad de productos en MCB de 16 A Tipo B)	12
Controlador/unidad de potencia/ transformador	Power supply unit	Cumple con el reglamento RoHS de la UE	Sí
Controlador incluido	Sí	Código de la línea de productos	LL120X [CoreLine Trunking]
Tipo óptico	Very wide beam	Clasificación de brillo unificada CEN	Not applicable
Tipo de cubierta/lente óptico	-		
Ampliación de haz de luz de la luminaria	130° x 88°		
Iluminación de emergencia	-		
Conexión	Connection unit 5-pole		
Cable	-		
Clase de protección IEC	Seguridad clase I		

CoreLine Trunking

Rendimiento inicial (conforme con IEC)

Distribución de la luz	Direct lighting
------------------------	-----------------

Mecánicos y de carcasa

Tensión de entrada	220 to 240 V
Frecuencia de entrada	50 to 60 Hz
Voltaje de señal de control	0-16 V DC DALI
Corriente de irrupción	38 A
Tiempo de irrupción	0,28 ms
Factor de potencia (mín.)	0.95

Controles y regulación

Con regulación de intensidad	No
------------------------------	----

Datos técnicos de la luz

Material de la carcasa	Steel
Material de cubierta/lente óptico	Acrylate
Material de fijación	Acero
Longitud total	3450 mm
Ancho total	95 mm
Altura total	52 mm
Altura	52 mm
Diámetro	-
Color	White
Dimensiones (alto x ancho x profundidad)	52 x 95 x 3450 mm (2 x 3.7 x 135.8 in)

Aprobación y aplicación

Código de protección de ingreso	IP20 [Finger-protected]
Código de protección de impacto mec.	IK02 [0.2 J standard]

Información general

Initial luminous flux (system flux)	9000 lm
-------------------------------------	---------

Tolerancia del flujo luminoso	+/-7%
Eficacia de la luminaria LED inicial	141 lm/W
Temperatura de color correlacionada inic.	4000 K
Init. Color Rendering Index	≥80
Cromaticidad inicial	(0.38, 0.38) SDCM <3
Potencia de entrada inicial	64 W
Tolerancia del consumo de energía	+/-11%

Rendimiento en el tiempo (conforme con IEC)

Índice de fallas del equipo de control con una vida útil media de 50 000 h	5 %
Lumen maintenance at median useful life* 50000 h	L80

Condiciones de aplicación

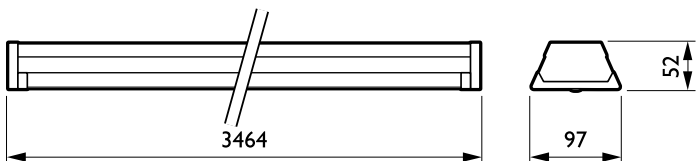
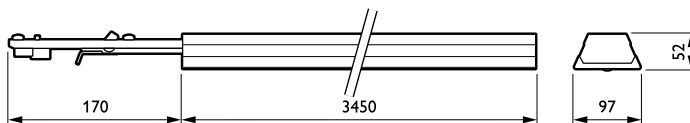
Rango de temperatura ambiente	-20 to +35 °C
Temperatura ambiente de rendimiento Tq	25 °C
Apta para aplicaciones de alternado aleatorio	No

Datos de producto

Código del producto completo	871829190694000
Nombre del producto del pedido	LL120X LED90S/840 2x PSU VWB 5 WH
EAN/UPC: producto	8718291906940
Código del pedido	910925682968
Numerator - Quantity Per Pack	1
Numerator - Packs per outer box	1
Material Nr. (12NC)	910925682968
Net Weight (Piece)	6.910 kg



Plano de dimensiones



CoreLine electr. units LL120X-LL122X

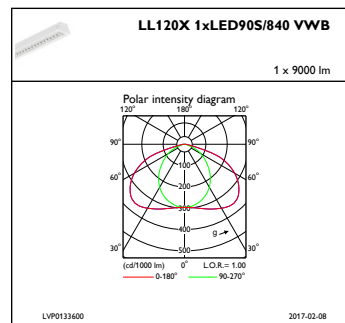
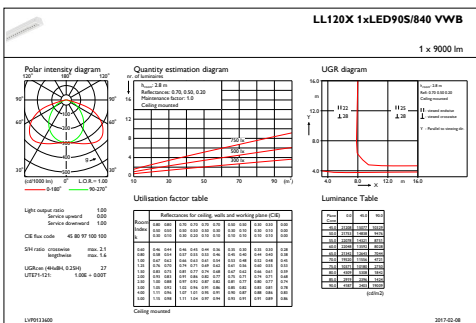
CoreLine electr. units LL120X-LL122X

Plano de dimensiones

// //

CoreLine electr. units LL120X-LL122X

Datos fotométricos



IFGU1_LL120X1xLED90S840VWB

IFPC1_LL120X1xLED90S840VWB

