



# Reemplazos LED de alto desempeño para lámparas T5 convencionales

## T5

Los tubos LED T5 de Philips ofrecen una solución de retrofit asequible y ahorradora. Las lámparas T5 están diseñadas para soportar las pruebas del tiempo con una vida útil de 50 000 horas y una garantía limitada de 5 años como respaldo. El desempeño lumínico reemplaza de forma efectiva las lámparas fluorescentes convencionales T5 HO o T5 HE. Disponible en InstantFit (tipo A o tipo C) o MainsFit (tipo B / derivación de balasto), las TLED T5 de Philips ofrecen una variedad de opciones para cualquier aplicación.

### Beneficios

- Minimiza de forma instantánea los costos de iluminación
- Las lámparas T5 se adaptan a aplicaciones convencionales
- Una lámpara para aplicaciones de HE y HO (lámparas de 2 ft y 3 ft)

### Características

- Disponible en opciones de InstantFit de instalación simple (UL tipo A) o MainsFit (tipo B)
- Las MainsFit T5 (tipo B / derivación del balasto) tienen una terminal doble para una instalación rápida
- Instalación simple. Reemplazo de retrofit para lámparas T5 existentes
- Las lámparas InstantFit de 2 ft y 3 ft funcionan en balastos HE y HO

# T5

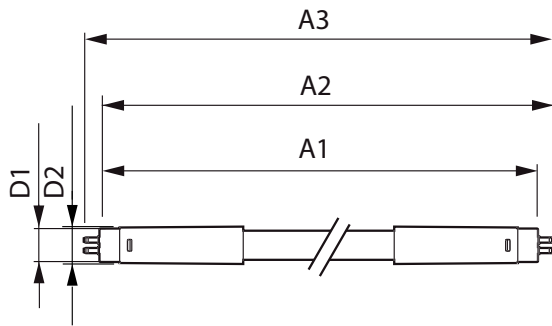
## Aplicaciones

- Instalaciones industriales y depósitos
- Comercios y hotelería
- Playas de estacionamiento y zonas de estacionamiento cubierto

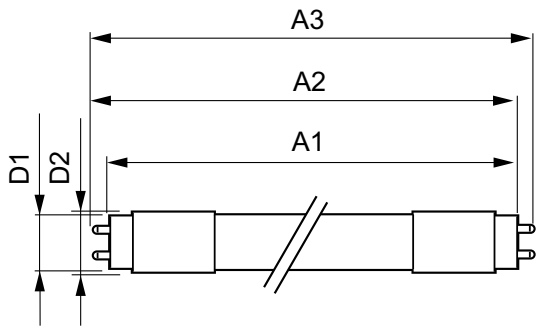
## Versions



## Plano de dimensiones



Product	D1	D2	A1	A2	A3
25T5HO/COR/46-865/ MF35/G 25/1 LA	15,3 mm	18,6 mm	1147,8 mm	1154,9 mm	1162 mm
25T5HO/COR/46-840/ MF35/G 25/1	15,3 mm	18,6 mm	1147,8 mm	1154,9 mm	1162 mm



Product	D1	D2	A1	A2	A3
24T5HO/46-850/ IF35/P/DIM 10/1	15,2 mm	17,8 mm	1147,8 mm	1154,9 mm	1162 mm
24T5HO/46-830/ IF33/P/DIM 10/1	15,2 mm	17,8 mm	1147,8 mm	1154,9 mm	1162 mm

**Funcionamiento de emergencia**

Base de casquillo	G5
Vida útil nominal (nom.)	50000 h
Ciclo de conmutación	50000X

**Rendimiento inicial (conforme con IEC)**

Llmf al fin de vida útil nominal (nom.)	70 %
---	------

**Temperatura**

Temperatura ambiente (máx.)	45 °C
Temperatura ambiente (mín.)	-20 °C
T de almacenamiento (máx.)	65 °C
T de almacenamiento (mín.)	-40 °C

**Controles y regulación**

Order Code	Full Product Name	Regulable
929001283704	24T5HO/46-830/IF33/P/DIM 10/1	Sí
929001284004	24T5HO/46-850/IF35/P/DIM 10/1	Sí
929001992604	25T5HO/COR/46-840/MF35/G 25/1	No
929002043812	25T5HO/COR/46-865/MF35/G 25/1 LA	No

**Mecánicos y de carcasa**

Order Code	Full Product Name	Frecuencia de entrada	Voltaje (nom.)	Potencia (nominal) (nom.)	Hora de inicio (nom.)
929001283704	24T5HO/46-830/IF33/P/DIM 10/1	40000-80000 Hz	39-64 V	24 W	0,5 s
929001284004	24T5HO/46-850/	40000-80000 Hz	39-64 V	24 W	0,5 s

Order Code	Full Product Name	Frecuencia de entrada	Voltaje (nom.)	Potencia (nominal) (nom.)	Hora de inicio (nom.)
929001992604	25T5HO/COR/46-840/MF35/G 25/1	50 to 60 Hz	120-277 V	25 W	0,45 s
929002043812	25T5HO/COR/46-865/MF35/G 25/1 LA	50 to 60 Hz	120-277 V	25 W	0,45 s

**Rendimiento inicial (conforme con IEC) (1/2)**

Order Code	Full Product Name	Ángulo de haz (nom.)	Código de color	Temperatura del color con correlación (nom.)	Índice de reproducción cromática -IRC (nom.)
929001283704	24T5HO/46-830/IF33/P/DIM 10/1	-	830	3000 K	82
929001284004	24T5HO/46-850/	140 °	850	5000 K	82

Order Code	Full Product Name	Ángulo de haz (nom.)	Código de color	Temperatura del color con correlación (nom.)	Índice de reproducción cromática -IRC (nom.)
929001992604	25T5HO/COR/46-840/MF35/G 25/1	200 °	840	4000 K	80
929002043812	25T5HO/COR/46-865/MF35/G 25/1 LA	200 °	865	6500 K	80

**Rendimiento inicial (conforme con IEC) (2/2)**

Order Code	Full Product Name	Flujo lumínico (nom.)
929001283704	24T5HO/46-830/IF33/P/DIM 10/1	3300 lm
929001284004	24T5HO/46-850/IF35/P/DIM 10/1	3500 lm

Order Code	Full Product Name	Flujo lumínico (nom.)
929001992604	25T5HO/COR/46-840/MF35/G 25/1	3500 lm
929002043812	25T5HO/COR/46-865/MF35/G 25/1 LA	3500 lm

**Datos técnicos de la luz**

Order Code	Full Product Name	Forma de la bombilla
929001283704	24T5HO/46-830/IF33/P/DIM 10/1	-
929001284004	24T5HO/46-850/IF35/P/DIM 10/1	Tube, double-ended

Order Code	Full Product Name	Forma de la bombilla
929001992604	25T5HO/COR/46-840/MF35/G 25/1	Tube, double-ended
929002043812	25T5HO/COR/46-865/MF35/G 25/1 LA	Tube, double-ended

Temperatura

Order Code	Full Product Name	Temperatura máxima (nom.)
929001283704	24T5HO/46-830/IF33/P/DIM 10/1	-
929001284004	24T5HO/46-850/IF35/P/DIM 10/1	45 °C

Order Code	Full Product Name	Temperatura máxima (nom.)
929001992604	25T5HO/COR/46-840/MF35/G 25/1	75 °C
929002043812	25T5HO/COR/46-865/MF35/G 25/1 LA	75 °C

Aprobación y aplicación

Order Code	Full Product Name	Consumo energético kWh/1000 h	Etiqueta de eficiencia energética (EEL)
929001283704	24T5HO/46-830/IF33/P/DIM 10/1	-	-
929001284004	24T5HO/46-850/IF35/P/DIM 10/1	- kWh	Not applicable
929001992604	25T5HO/COR/46-840/MF35/G 25/1	- kWh	Not applicable
929002043812	25T5HO/COR/46-865/MF35/G 25/1 LA	- kWh	Not applicable

