



# Sistema de carril cuadrado de 3 circuitos RCS750: flexible y multifuncional

## RCS750 cuadrado de 3 circuitos

El sistema de carril cuadrado de 3 circuitos RCS750 está compuesto por un carril de aluminio sólido disponible en longitudes de 1, 2, 3 y 4 m con cuatro conductores eléctricos. Es posible crear cualquier configuración de forma fácil: horizontal o vertical, montada sobre el techo o en él, sobre la pared o sobre paneles independientes. El sistema también se puede utilizar como estructura flotante. Todas las luminarias poseen una fuente de energía independiente y se pueden encender o apagar a elección. Se pueden mover fácilmente para cambiar la iluminación y presentación. De esta manera, se puede crear un sistema de carril multifuncional para iluminación de acentuación, así como de publicidad suspendida y material decorativo. También se encuentran disponibles una variedad de adaptadores, conectores de fuente de alimentación y accesorios de montaje

### Beneficios

- Sistema de carril de 3 circuitos para usuarios profesionales, que permite crear la configuración necesaria con relativa facilidad.
- Todas las luminarias poseen un interruptor de energía independiente de forma que se puedan mover fácilmente, por ejemplo, para crear atmósferas cambiantes en vidrieras o interiores de negocios.
- Se pueden colocar como estructura "flotante" mediante los tubos y las abrazaderas de suspensión provistas.

# RCS750 cuadrado de 3 circuitos

## Características

- Se puede utilizar con todas las diólicas LED Philips de carril 3C
- Disponible en longitudes de 1, 2, 3 y 4 m
- Disponible en tres terminaciones: blanco, negro y aluminio
- Variedad de adaptadores, conectores de fuente de alimentación y accesorios de montaje disponibles

## Aplicaciones

- Ventas
- Iluminación arquitectónica de interior

## Especificaciones

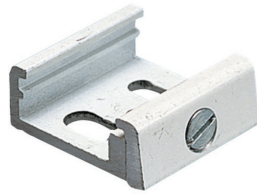
|                 |   |                    |  |
|-----------------|---|--------------------|--|
| <b>Tipo</b>     | RCS750 (versión de montaje sobre superficie o colgante)<br>RBS750 (versión empotrada) | <b>Instalación</b> | Tres circuitos 250 V CA, 16 A, 3 x 3,7 KvA (suministro de energía total)<br>También es posible conectar una fuente de 3 fases (230 - 400 V 16 A) y habrá un aumento triple en la potencia nominal, es decir, 11,1 kW |
| <b>Circuito</b> | Carril de energía de 3 circuitos (3C)   |                    | Agujeros de fijación integrados (distancia 1000 mm, carga máxima 5 x 5 kg, par 2,5 Nm)   |
| <b>Longitud</b> | 1000 en mm (L1000)<br>2000 en mm (L2000)<br>3000 en mm (L3000)<br>4000 en mm (L4000)  | <b>Accesorio</b>   | Variedad de adaptadores, conectores de fuente de alimentación y accesorios de montaje  |
| <b>Color</b>    | Blanco (WH)<br>Negro (BK)<br>Aluminio (ALU)   |                    |  |

## Versions



# RCS750 cuadrado de 3 circuitos

## Versions



Screw fixing plate to allow direct fixing of the track to the ceiling or fixing the system by flexible suspension

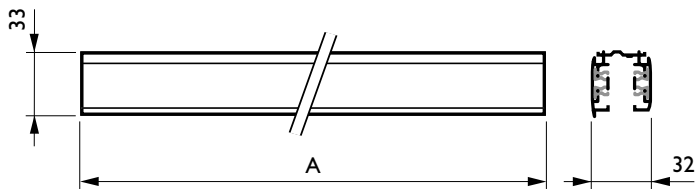


Cover to hide the wire clamp.  
Includes cable clamp.



Suspension cable with a length of 1.5 m. Can be cut to length.

## Plano de dimensiones



### Product

RCS750 3C L3000 WH (XTS4300-3)

32

### Product

RBS750 3C L2000 WH (XTSF4200-3)

RBS750 3C L3000 WH (XTSF4300-3)

## Mecánicos y de carcasa

## RCS750 cuadrado de 3 circuitos

| Order Code   | Full Product Name               | Electrical accessories  | Tensión de entrada | Tensión de entrada |
|--------------|---------------------------------|-------------------------|--------------------|--------------------|
| 910500187315 | ZRS750 EPSL WH (XTS12-3+41-3)   | Right hand power supply | 250 V              | 250 V              |
| 910500187415 | ZRS750 ICP WH (XTS21-3)         | -                       | -                  | -                  |
| 910500187715 | ZRS750 EP WH (XTS41-3)          | -                       | -                  | -                  |
| 910500189015 | RCS750 3C L3000 WH (XTS4300-3)  | -                       | -                  | -                  |
| 910930009118 | RBS750 3C L2000 WH (XTSF4200-3) | -                       | -                  | -                  |

| Order Code   | Full Product Name                   | Electrical accessories | Tensión de entrada | Tensión de entrada |
|--------------|-------------------------------------|------------------------|--------------------|--------------------|
| 910930009318 | RBS750 3C L3000 WH (XTSF4300-3)     | -                      | -                  | -                  |
| 910930009718 | ZRS700 SCP WH SUSP CLAMP (SKB12-3)  | -                      | -                  | -                  |
| 910930009818 | ZRS700 SMC WH SUSP CAP (SKB30-3)    | -                      | -                  | -                  |
| 910930009918 | ZRS700 SMS SUSP SET L1500 (SKB34-1) | -                      | -                  | -                  |

### Funcionamiento de emergencia (1/2)

| Order Code   | Full Product Name                   | Color de accesorio | Protection class IEC | Test del hilo incandescente            | Test del hilo incandescente            | Accesorios mecánicos | Accesorios mecánicos | Accesorios para suspensión |
|--------------|-------------------------------------|--------------------|----------------------|--|--|----------------------|----------------------|----------------------------|
| 910500187315 | ZRS750 EPSL WH (XTS12-3+41-3)       | Blanco             | -                    | -                                      | -                                      | -                    | -                    | -                          |
| 910500187415 | ZRS750 ICP WH (XTS21-3)             | Blanco             | -                    | -                                      | -                                      | -                    | -                    | -                          |
| 910500187715 | ZRS750 EP WH (XTS41-3)              | Blanco             | -                    | -                                      | -                                      | End piece            | End piece            | -                          |
| 910500189015 | RCS750 3C L3000 WH (XTS4300-3)      | Blanco             | Seguridad clase I    | Temperatura de 850 °C, duración de 5 s | Temperatura de 850 °C, duración de 5 s | -                    | -                    | -                          |
| 910930009118 | RBS750 3C L2000 WH (XTSF4200-3)     | Blanco             | Seguridad clase I    | Temperatura de 850 °C, duración de 5 s | Temperatura de 850 °C, duración de 5 s | -                    | -                    | -                          |
| 910930009318 | RBS750 3C L3000 WH (XTSF4300-3)     | Blanco             | Seguridad clase I    | Temperatura de 850 °C, duración de 5 s | Temperatura de 850 °C, duración de 5 s | -                    | -                    | -                          |
| 910930009718 | ZRS700 SCP WH SUSP CLAMP (SKB12-3)  | Blanco             | -                    | -                                      | -                                      | Screw fixing plate   | Screw fixing plate   | -                          |
| 910930009818 | ZRS700 SMC WH SUSP CAP (SKB30-3)    | Blanco             | -                    | -                                      | -                                      | -                    | -                    | Cover for suspension       |
| 910930009918 | ZRS700 SMS SUSP SET L1500 (SKB34-1) | -                  | -                    | -                                      | -                                      | -                    | -                    | Suspension set simple      |

### Funcionamiento de emergencia (2/2)

| Order Code   | Full Product Name               | Accesorios para suspensión | Order Code   | Full Product Name                   | Accesorios para suspensión |
|--------------|---------------------------------|----------------------------|--------------|-------------------------------------|----------------------------|
| 910500187315 | ZRS750 EPSL WH (XTS12-3+41-3)   | -                          | 910930009318 | RBS750 3C L3000 WH (XTSF4300-3)     | -                          |
| 910500187415 | ZRS750 ICP WH (XTS21-3)         | -                          | 910930009718 | ZRS700 SCP WH SUSP CLAMP (SKB12-3)  | -                          |
| 910500187715 | ZRS750 EP WH (XTS41-3)          | -                          | 910930009818 | ZRS700 SMC WH SUSP CAP (SKB30-3)    | Cover for suspension       |
| 910500189015 | RCS750 3C L3000 WH (XTS4300-3)  | -                          | 910930009918 | ZRS700 SMS SUSP SET L1500 (SKB34-1) | Suspension set simple      |
| 910930009118 | RBS750 3C L2000 WH (XTSF4200-3) | -                          |              |                                     |                            |

### Datos técnicos de la luz

| Order Code   | Full Product Name               | Longitud |
|--------------|---------------------------------|----------|
| 910500187315 | ZRS750 EPSL WH (XTS12-3+41-3)   | -        |
| 910500187415 | ZRS750 ICP WH (XTS21-3)         | -        |
| 910500187715 | ZRS750 EP WH (XTS41-3)          | -        |
| 910500189015 | RCS750 3C L3000 WH (XTS4300-3)  | 3.0 m    |
| 910930009118 | RBS750 3C L2000 WH (XTSF4200-3) | 2000 mm  |

| Order Code   | Full Product Name                   | Longitud |
|--------------|-------------------------------------|----------|
| 910930009318 | RBS750 3C L3000 WH (XTSF4300-3)     | 3.0 m    |
| 910930009718 | ZRS700 SCP WH SUSP CLAMP (SKB12-3)  | -        |
| 910930009818 | ZRS700 SMC WH SUSP CAP (SKB30-3)    | -        |
| 910930009918 | ZRS700 SMS SUSP SET L1500 (SKB34-1) | -        |

### Aprobación y aplicación

## RCS750 cuadrado de 3 circuitos

| Order Code   | Full Product Name                  | Código de protección de entrada | Código de protección de entrada |
|--------------|------------------------------------|---------------------------------|---------------------------------|
| 910500187315 | ZRS750 EPSL WH (XTS12-3+41-3)      | -                               | -                               |
| 910500187415 | ZRS750 ICP WH (XTS21-3)            | -                               | -                               |
| 910500187715 | ZRS750 EP WH (XTS41-3)             | -                               | -                               |
| 910500189015 | RCS750 3C L3000 WH<br>(XTS4300-3)  | IP30                            | IP30                            |
| 910930009118 | RBS750 3C L2000 WH<br>(XTSF4200-3) | IP30                            | IP30                            |
| 910930009318 | RBS750 3C L3000 WH<br>(XTSF4300-3) | IP30                            | IP30                            |

| Order Code   | Full Product Name                      | Código de protección de entrada | Código de protección de entrada |
|--------------|--|---------------------------------|---------------------------------|
| 910930009718 | ZRS700 SCP WH SUSP CLAMP<br>(SKB12-3)  | -                               | -                               |
| 910930009818 | ZRS700 SMC WH SUSP CAP<br>(SKB30-3)    | -                               | -                               |
| 910930009918 | ZRS700 SMS SUSP SET L1500<br>(SKB34-1) | -                               | -                               |

