



# CorePro LEDtube EM/ Mains T8

## CorePro LEDtube 1200mm 16W 840 VVW T8

Los Philips CorePro LEDtubes son la forma rápida y fácil de reemplazar tubos fluorescentes T8 u otros tubos LED con un tiempo de empaque rápido. La gama Core de LEDtubes no solo requiere una baja inversión inicial, sino que la eficiencia energética de los LED también ofrece ahorros instantáneos en los que puedes contar durante una vida útil prolongada y confiable. Además, con el mismo tamaño de lámpara y distribución lumínica que las alternativas fluorescentes, nunca notarás la diferencia. Hay dos formas de instalar estos tubos LED: vuelve a cablear tus luminarias fluorescentes existentes para que los CorePro LEDtubes funcionen directamente en la red eléctrica, o simplemente cambia el arrancador fluorescente por un arrancador LED que se pueda usar con los balastos electromagnéticos.

### Advertencias y seguridad

- OBSERVACIÓN: La eficiencia energética general y la distribución lumínica de las instalaciones que usan estas lámparas estarán determinadas por el diseño de la instalación.
- La instalación debe realizarse de acuerdo con los diagramas de instalación proporcionados con la lámpara o disponibles en línea. Un profesional certificado debe realizar la instalación.

### Datos del producto

Funcionamiento de emergencia		Flujo luminoso (nominal)	
Tapa y base	G13 [ Medium Bi-Pin Fluorescent]		1600 lm
Cumple con el reglamento RoHS de la UE	Sí	Designación de color	Blanco frío (CW)
Vida útil nominal (nominal)	30000 h	Temperatura de color correlacionada (nominal)	4000 K
Ciclo de alternado	200000X	Eficacia lumínica (promedio) (nominal)	100,00 lm/W
Rendimiento inicial (conforme con IEC)		Consistencia de color	<6
Código de color	840 [ CCT de 4.000 K]	Índice de reproducción de color (Nom)	80
Ángulo de haz (nominal)	240 °	LLMF al final de la vida útil nominal (nominal)	70 %

## CorePro LEDtube EM/Mains T8

### Mecánicos y de carcasa

Frecuencia de entrada	50 a 60 Hz
Potencia (nominal)	16 W
Corriente de la lámpara (máx.)	174 mA
Corriente de la lámpara (mín.)	57 mA
Tiempo de inicio (nominal)	0,5 s
Tiempo de calentamiento para 60 % de luz (nominal)	0.5 s
Factor de potencia (nominal)	0.9
Voltaje (nominal)	100-277 V

### Temperatura

T° ambiente (máx.)	45 °C
T° ambiente (mín.)	-20 °C
T° almacenamiento (máx.)	65 °C
T° almacenamiento (mín.)	-40 °C
T° estuche máxima (nominal)	60 °C

### Controles y regulación

Con regulación de intensidad	No
------------------------------	----

### Datos técnicos de la luz

Acabado del foco	Esmerilado
------------------	------------

Material del foco	Cristal
	1200 mm
Forma del foco	Tubo, terminal doble

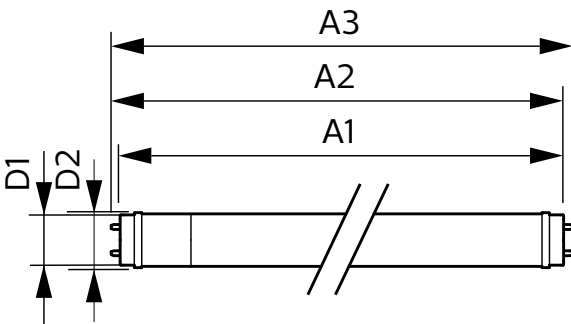
### Aprobación y aplicación

Marcas de aprobación	Conformidad con RoHS Certificado KEMA Keur
----------------------	---

### Datos de producto

Código del producto completo	871951445306700
Nombre del producto del pedido	CorePro LEDtube 1200mm 16W 840 VWV T8
EAN/UPC: producto	8719514453067
Código del pedido	929003534611
Numerador SAP: cantidad por paquete	1
Numerador: paquetes por caja externa	20
Material de SAP	929003534611
Copiar peso neto (pieza)	0,220 kg

### Plano de dimensiones

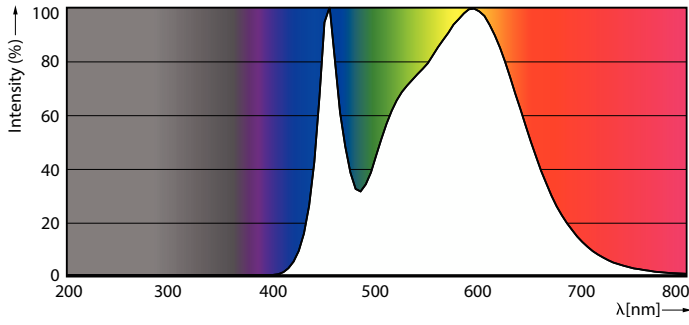


CorePro LEDtube 1200mm 16W 840 VWV T8

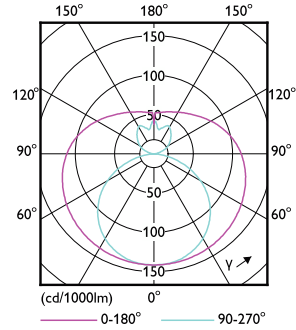
Product	D1	D2	A1	A2	A3
CorePro LEDtube 1200mm 16W 840 VWV T8	25,7 mm	28 mm	1198 mm	1205 mm	1212 mm

# CorePro LEDtube EM/Mains T8

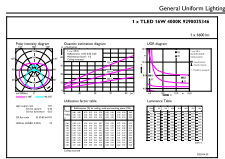
## Datos fotométricos



Spectral Power Distribution Colour

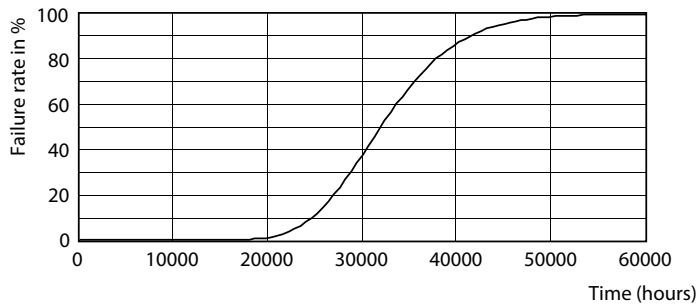


Light Distribution Diagram

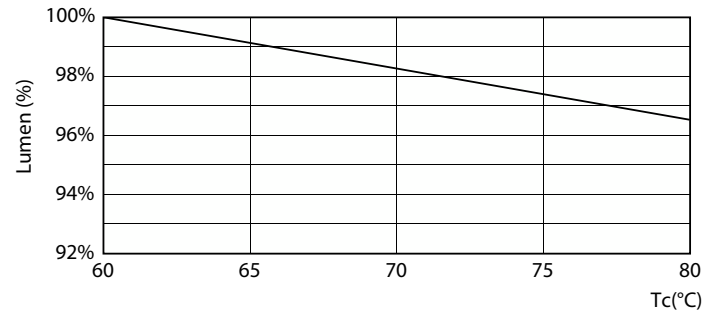


General uniform lighting

## Lifetime



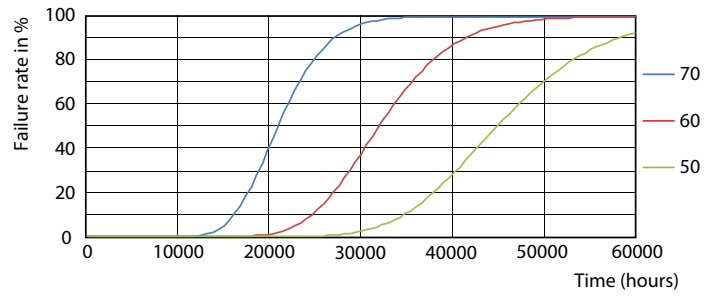
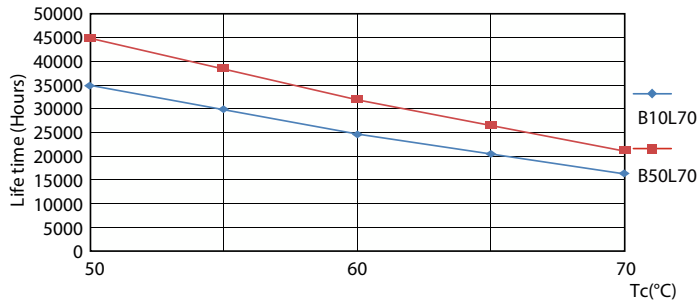
Life Expectancy Diagram



LumenVsTc

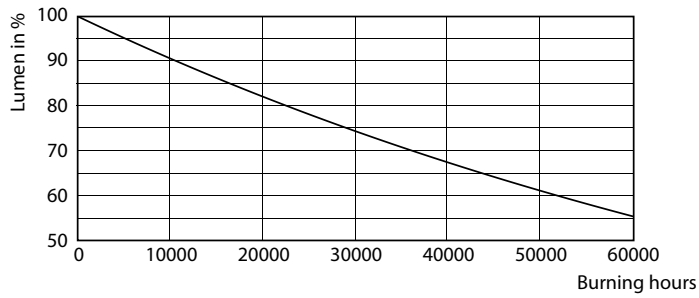
# CorePro LEDtube EM/Mains T8

## Lifetime



LifetimeVsTc

FailureRate



Lumen Maintenance Diagram

