



Luz empotrable SmartBright LED DN016

DN016B LED20/WW 20W 100-240V D125 RD ND

Proporciona un rendimiento sólido y confiable. Luz brillante con distribución uniforme.

Datos del producto

Información general		Temperatura	
Fuente de luz reemplazable	No	Corriente de irrupción	13 A
Cantidad de unidades de equipos	1 unidad	Tiempo de irrupción	0,31 ms
Controlador incluido	Sí	Factor de potencia (fracción)	0.5
Lighting Technology	LED	Conexión	Cables y guías flotantes
Datos técnicos de la luz		Cable	Cable de 0.2 m sin enchufe
Flujo luminoso	2.000 lm	Cantidad de productos en MCB de 16 A Tipo B)	31
Temperatura de color correlacionada	3000 K	Controles y regulación	
Eficacia lumínica (SO) (Nom)	100 lm/W	Regulable	No
Índice de producción de color (IRC)	80	Controlador/unidad de potencia/ transformador	Fuente de alimentación
Color de la fuente de luz	830 blanco cálido	Salida lumínica constante	No
Tipo óptico	Haz de luz ancho	Mecánicos y de carcasa	
Ampliación de haz de luz de la luminaria	110°	Material de la carcasa	Plástico
Operativos y eléctricos		Material del reflector	-
Voltaje de entrada	100 a 240 V	Material óptico	Policarbonato
Frecuencia de línea	50 or 60 Hz		
Frecuencia de entrada	50 o 60 Hz		
Consumo de energía	20 W		

Luz empotrable SmartBright LED DN016

Material de cubierta/lente óptico	Policarbonato
Material de fijación	Aluminio
Color de la carcasa	Blanco
Acabado de cubierta/lente óptico	Mate
Altura total	47 mm
Diámetro total	168 mm

Aprobación y aplicación

Código de protección de ingreso	IP20 [Protección para los dedos]
Código de protección de impacto mec.	IK03 [0.3 J]
Clase de protección IEC	Clase de seguridad I
Prueba de resplandor del cable	Temperatura de 650 °C, duración de 30 s
Marca de inflamabilidad	Para montaje en superficies normalmente inflamables
Periodo de garantía	3 años
Cumple con el reglamento RoHS de la UE	Sí

Rendimiento inicial (conforme con IEC)

Tolerancia del flujo luminoso	+/-10%
Cromaticidad inicial	(0.440, 0.4030) 6SDCM
Tolerancia del consumo de energía	+/-10%

Rendimiento en el tiempo (conforme con IEC)

Tasa de falla del controlador a 5.000 h	0,012 %
Vida útil media L70B50	30.000 hora(s)

Condiciones de aplicación

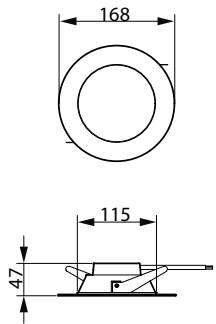
Nivel de regulación máximo	No aplica
Apta para aplicaciones de alternado aleatorio	No aplica

Datos de producto

Full EOC	871869975919300
Nombre del producto del pedido	DN016B LED20/WW 20W 100-240V D125 RD ND
Código del pedido	929002374812
Numerador SAP: cantidad por paquete	1
Numerador: paquetes por caja externa	12
Número de material (12NC)	929002374812
Nombre del producto completo	DN016B LED20/WW 20W 100-240V D125 RD ND
EAN/UPC - Caja	8718699759209

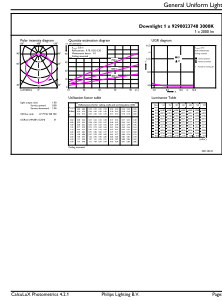
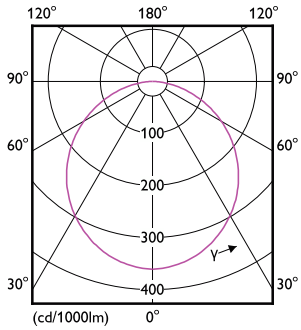


Plano de dimensiones



Luz empotrable SmartBright LED DN016

Datos fotométricos



Light Distribution Diagram - DN016B LED20/WW 20W 100-240V D125 RD ND

General uniform lighting - DN016B LED20/WW 20W 100-240V D125 RD ND

