

T5

8T5HE/22-850/IF10/G/DIM 10/1

Los tubos LED T5 de Philips ofrecen una solución de retrofit asequible y ahorradora. Las lámparas T5 están diseñadas para soportar las pruebas del tiempo con una vida útil de 50 000 horas y una garantía limitada de 5 años como respaldo. El desempeño lumínico reemplaza de forma efectiva las lámparas fluorescentes convencionales T5 HO o T5 HE. Disponible en InstantFit (tipo A o tipo C) o MainsFit (tipo B / derivación de balasto), las TLED T5 de Philips ofrecen una variedad de opciones para cualquier aplicación.

Datos del producto

Funcionamiento de emergencia	
Tapa y base	G5 [G5]
Cumple con el reglamento RoHS de la UE	Sí
Vida útil nominal (nominal)	50000 h
Ciclo de alternado	50000
Nivel	CorePro
Rendimiento inicial (conforme con IEC)	
Código de color	850 [CCT de 5.000 K]
Ángulo de haz (nominal)	200 °
Flujo luminoso (nominal)	1050 lm
Designación de color	Luz de día
Temperatura de color correlacionada (nominal)	5000 K
Eficacia lumínica (promedio) (nominal)	131,00 lm/W
Consistencia de color	<5
Índice de reproducción de color (Nom)	82
LLMF al final de la vida útil nominal (nominal)	70 %
Mecánicos y de carcasa	
Frecuencia de entrada	40000-110000 Hz
Potencia (nominal)	
Potencia (nominal)	8 W
Corriente de la lámpara (máx.)	
Corriente de la lámpara (máx.)	400 mA
Corriente de la lámpara (mín.)	
Corriente de la lámpara (mín.)	60 mA
Equivalente en potencia en vatios	
Equivalente en potencia en vatios	14 W
Tiempo de inicio (nominal)	
Tiempo de inicio (nominal)	0,5 s
Tiempo de calentamiento para 60 % de luz (nominal)	
Tiempo de calentamiento para 60 % de luz (nominal)	0,5 s
Tipo UL	
Tipo UL	Tipo A: funciona en balastro
Factor de potencia (nominal)	
Factor de potencia (nominal)	0,9
Voltaje (nominal)	
Voltaje (nominal)	40-60 V
Temperatura	
T° ambiente (máx.)	
T° ambiente (máx.)	45 °C
T° ambiente (mín.)	
T° ambiente (mín.)	-20 °C
T° almacenamiento (máx.)	
T° almacenamiento (máx.)	65 °C
T° almacenamiento (mín.)	
T° almacenamiento (mín.)	-40 °C
T° estuche máxima (nominal)	
T° estuche máxima (nominal)	70 °C

T5

Controles y regulación

Con regulación de intensidad	Sí
------------------------------	----

Datos técnicos de la luz

Acabado del foco	Esmerilado
Material del foco	Cristal
	600 mm
Forma del foco	Tubo, terminal doble

Aprobación y aplicación

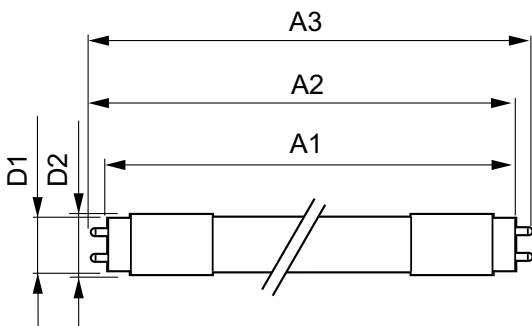
Marcas de aprobación	Certificado UL Conformidad con RoHS
----------------------	-------------------------------------

Consumo de energía kWh/1000 h	- kWh
-------------------------------	-------

Datos de producto

Nombre del producto del pedido	8T5HE/22-850/IF10/G/DIM 10/1
EAN/UPC: producto	046677476441
Código del pedido	929001823404
Numerador SAP: cantidad por paquete	1
Numerador: paquetes por caja externa	10
Material de SAP	929001823404
Copiar peso neto (pieza)	0,080 kg

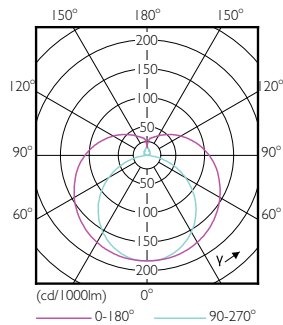
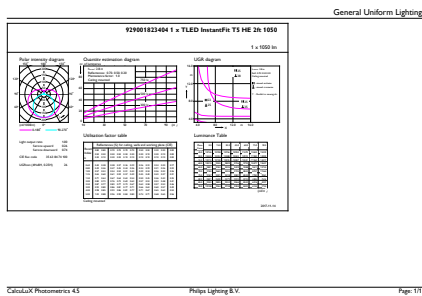
Plano de dimensiones



8T5HE/22-850/IF10/G/DIM 10/1

Product	D1	D2	A1	A2	A3
8T5HE/22-850/IF10/G/DIM 10/1	15,3 mm	18,4 mm	547,8 mm	554,9 mm	562 mm

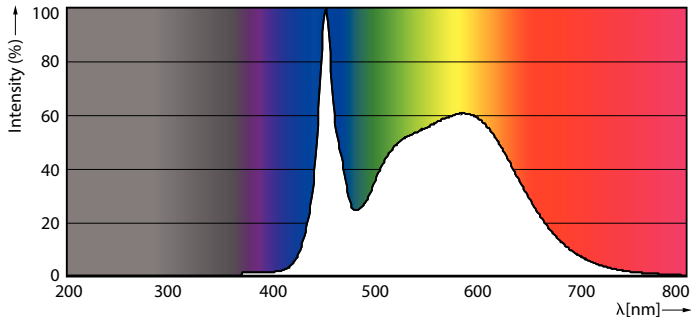
Datos fotométricos



LEDtube 8W G5 850 200D DIM IF10

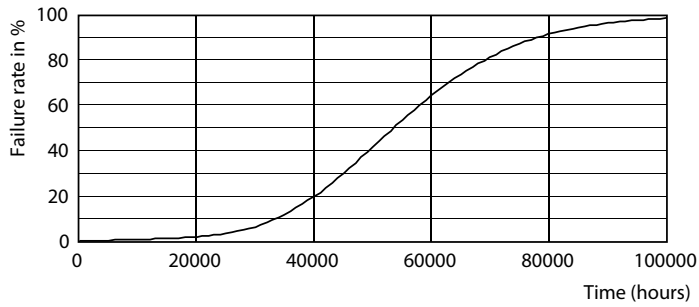
LEDtube 8W G5 830 200D DIM IF10

Datos fotométricos

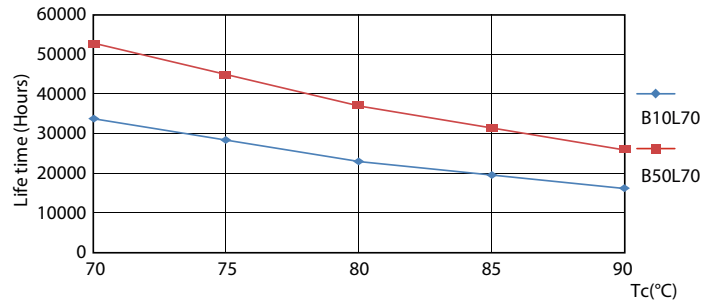


LEDtube 8W G5 850 200D DIM IF10

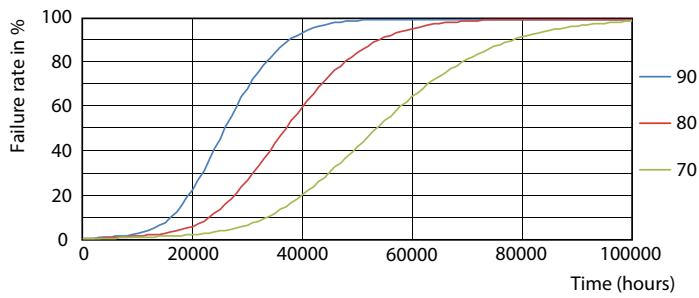
Lifetime



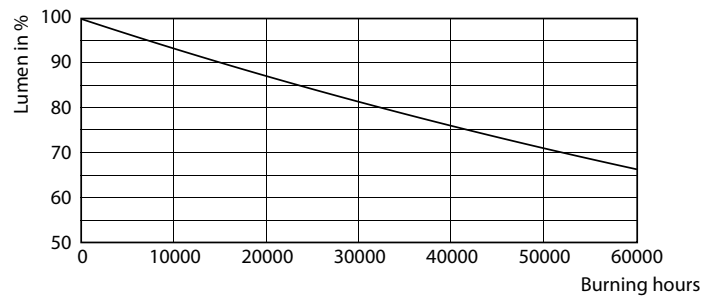
LEDtube 8-14W G5 830-850 200D DIM IF10-21



LEDtube 8-14W G5 830-850 200D DIM IF10-21



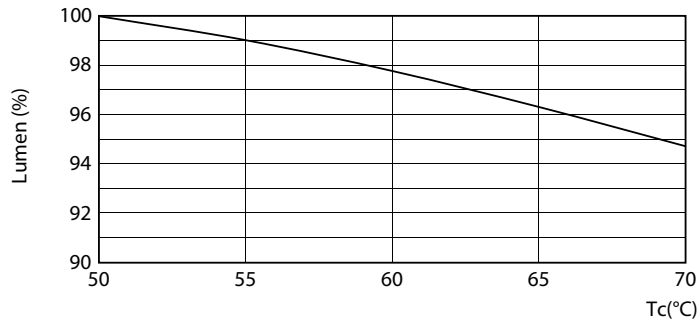
LEDtube 8-14W G5 830-850 200D DIM IF10-21



LEDtube 8-14W G5 830-850 200D DIM IF10-21

T5

Lifetime



LEDtube 8-14W G5 830-850 200D DIM IF10-21

