

MASTER LEDtube EM/ Mains T8

MAS LEDtube 600mm HO VWV 10W 840 T8

Philips MASTER LEDtube integra una fuente de luz LED en un factor de forma fluorescente tradicional. Su diseño único crea una apariencia visual perfectamente uniforme, que no se puede distinguir de los fluorescentes tradicionales. Estos tubos LED T8 son la elección correcta para un rendimiento absoluto y están diseñados para resistir las condiciones del día a día. Ahorros incomparables gracias al bajo consumo de energía y una vida útil excepcionalmente larga aseguran que este tubo domine las aplicaciones más exigentes.

Advertencias y seguridad

- OBSERVACIÓN: La eficiencia energética general y la distribución lumínica de las instalaciones que usan estas lámparas estarán determinadas por el diseño de la instalación.

Datos del producto

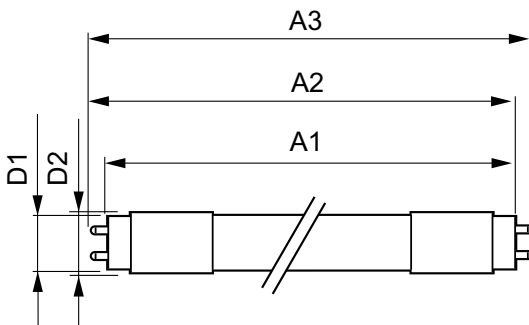
Información general		Índice de producción de color (IRC)	
Tapa-base	G13 [Medium Bi-Pin Fluorescent]	Índice de producción de color (IRC)	80
Vida útil nominal	60.000 hora(s)	LLMF al final de la vida útil nominal (nominal)	70 %
Ciclo del interruptor	200.000	Operativos y eléctricos	
Lighting Technology	LED	Frecuencia de línea	50 to 60 Hz
Datos técnicos de la luz		Frecuencia de entrada	50 a 60 Hz
Código de color	840 [CCT of 4000K]	Consumo de energía	10 W
Ángulo de haz (nominal)	160 °	Tiempo de inicio (nominal)	0,5 s
Flujo luminoso	1.050 lm	Tiempo de calentamiento de hasta un 60 % de luz	0,5 s
Designación de color	Blanco frío (CW)	Factor de potencia (fracción)	0,90
Temperatura de color correlacionada	4000 K	Voltaje (nominal)	100-277 V
Eficacia lumínica (SO) (Nom)	105,00 lm/W		
Consistencia de color	<6		

MASTER LEDtube EM/Mains T8

Temperatura	
Rango de temperatura ambiente	-20 °C a 45 °C
T° estuche máxima (nominal)	60 °C
Controles y regulación	
Regulable	No
Mecánicos y de carcasa	
Acabado de la luz	Blanco
Forma del foco	Tubo, terminal doble
Aprobación y aplicación	
Marcas de aprobación	Cumplimiento con RoHS Marcado CE Certificado UL Certificado KEMA Keur
Consumo de energía kWh/1000 h	10 kWh

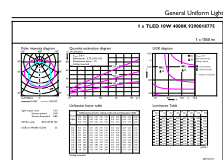
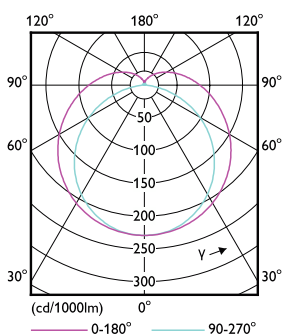
Cumple con el reglamento RoHS de la UE	Si
Datos de producto	
Full EOC	871869681123800
Nombre del producto del pedido	MAS LEDtube 600mm HO VWV 10W 840 T8
Código del pedido	929001877512
Numerador SAP: cantidad por paquete	1
Numerador: paquetes por caja externa	10
Número de material (12NC)	929001877512
Nombre del producto completo	MAS LEDtube 600mm HO VWV 10W 840 T8
EAN/UPC - Caja	8718696811245

Plano de dimensiones



Product	D1	D2	A1	A2	A3
MAS LEDtube 600mm HO VWV 10W 840 T8	25,8 mm	28 mm	588,5 mm	595,5 mm	602,5 mm

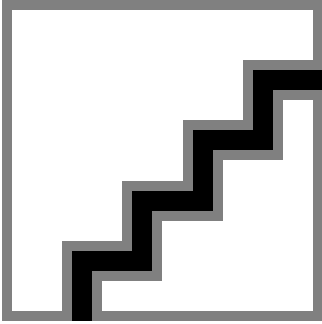
Datos fotométricos



Light Distribution Diagram - MAS LEDtube 600mm HO VWV 10W 840 T8

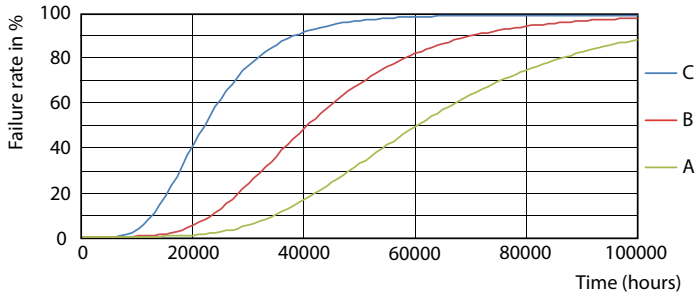
MASTER LEDtube EM/Mains T8

Datos fotométricos

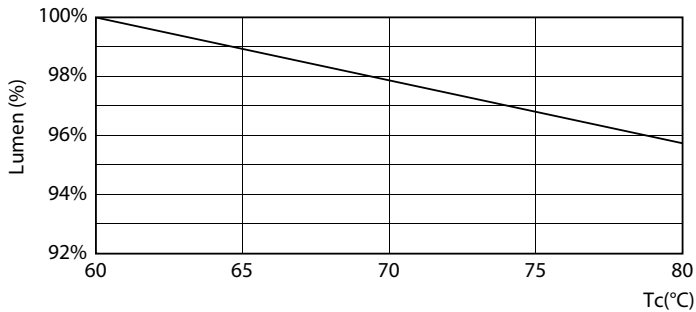


Spectral Power Distribution Colour - MAS LEDtube 600mm HO VWV 10W 840 T8

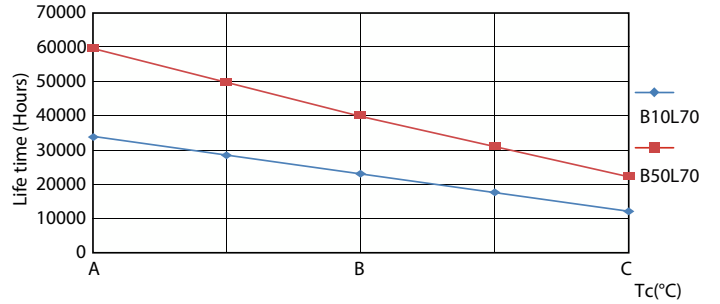
Lifetime



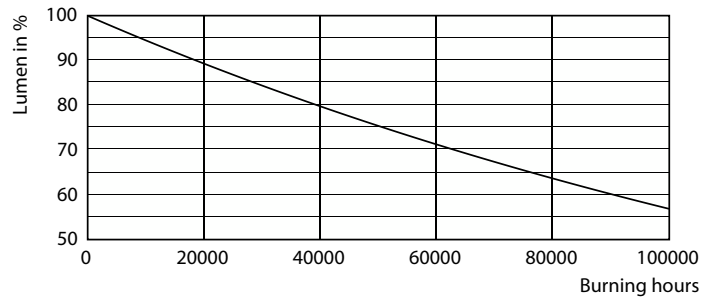
Life Expectancy Diagram - MAS LEDtube 600mm HO VWV 10W 840 T8



Lumen Maintenance Diagram - MAS LEDtube 600mm HO VWV 10W 840 T8



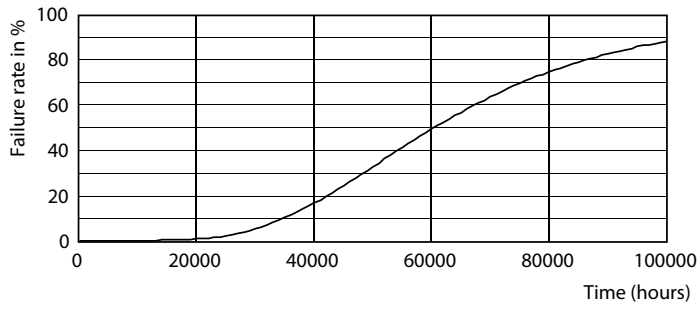
Life Expectancy Diagram - MAS LEDtube 600mm HO VWV 10W 840 T8



Lumen Maintenance Diagram - MAS LEDtube 600mm HO VWV 10W 840 T8

MASTER LEDtube EM/Mains T8

Lifetime



Life Expectancy Diagram - MAS LEDtube 600mm HO VWV 10W 840 T8

