



T5

14T5HE/46-840/IF21/G/DIM 10/1

Los tubos LED T5 de Philips ofrecen una solución de retrofit asequible y ahorradora. Las lámparas T5 están diseñadas para soportar las pruebas del tiempo con una vida útil de 50 000 horas y una garantía limitada de 5 años como respaldo. El desempeño lumínico reemplaza de forma efectiva las lámparas fluorescentes convencionales T5 HO o T5 HE. Disponible en InstantFit (tipo A o tipo C) o MainsFit (tipo B / derivación de balasto), las TLED T5 de Philips ofrecen una variedad de opciones para cualquier aplicación.

Datos del producto

Funcionamiento de emergencia		Corriente de la lámpara (máx.)	
Tapa y base	G5 [G5]		350 mA
Cumple con el reglamento RoHS de la UE	Sí	Corriente de la lámpara (mín.)	150 mA
Vida útil nominal (nominal)	50000 h	Tiempo de inicio (nominal)	0,5 s
Ciclo de alternado	50000X	Tiempo de calentamiento para 60 % de luz (nominal)	0.5 s
Rendimiento inicial (conforme con IEC)		Tipo UL	Tipo A: funciona en balastro
Código de color	840 [CCT de 4.000 K]	Factor de potencia (nominal)	0.9
Ángulo de haz (nominal)	200 °	Voltaje (nominal)	70-105 V
Flujo luminoso (nominal)	2100 lm	Temperatura	
Designación de color	Blanco frío (CW)	T° ambiente (máx.)	45 °C
Temperatura de color correlacionada (nominal)	4000 K	T° ambiente (mín.)	-20 °C
Eficacia lumínica (promedio) (nominal)	150,00 lm/W	T° almacenamiento (máx.)	65 °C
Consistencia de color	<6	T° almacenamiento (mín.)	-40 °C
Índice de reproducción de color (Nom)	82	T° estuche máxima (nominal)	70 °C
LLMF At End Of Nominal Lifetime (Nom)	70 %	Controles y regulación	
Mecánicos y de carcasa		Con regulación de intensidad	Sí
Frecuencia de entrada	40000-110000 Hz	Datos técnicos de la luz	
Power (Rated) (Nom)	14 W	Material del foco	Vidrio

T5

Longitud del producto	1200 mm
Forma del foco	Tubo, terminal doble

Aprobación y aplicación

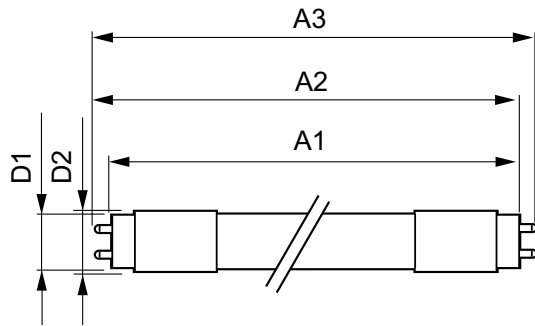
Consumo de energía kWh/1000 h	- kWh
Certificaciones Energy	DLC Standard

Datos de producto

Nombre del producto del pedido	14T5HE/46-840/IF21/G/DIM 10/1
--------------------------------	-------------------------------

EAN/UPC: producto	046677476519
Código del pedido	929001824104
Numerator - Quantity Per Pack	1
Numerator - Packs per outer box	10
Material Nr. (12NC)	929001824104
Net Weight (Piece)	0,146 kg

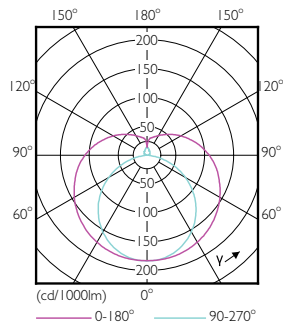
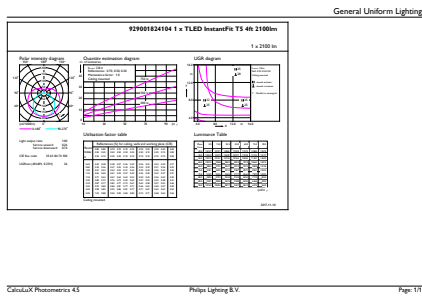
Plano de dimensiones



14T5HE/46-840/IF21/G/DIM 10/1

Product	D1	D2	A1	A2	A3
14T5HE/46-840/IF21/G/DIM 10/1	15,3 mm	18,4 mm	1147,8 mm	1154,9 mm	1162 mm

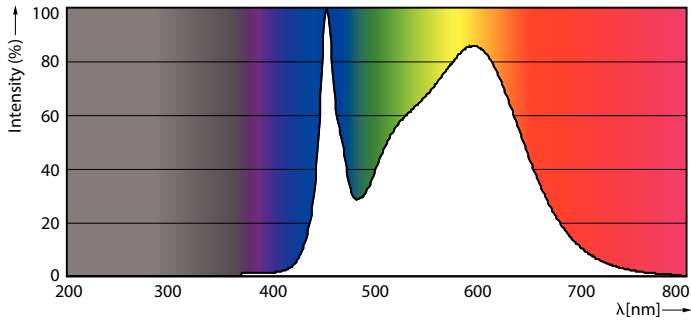
Datos fotométricos



LEDtube 14W G5 840 200D DIM IF21

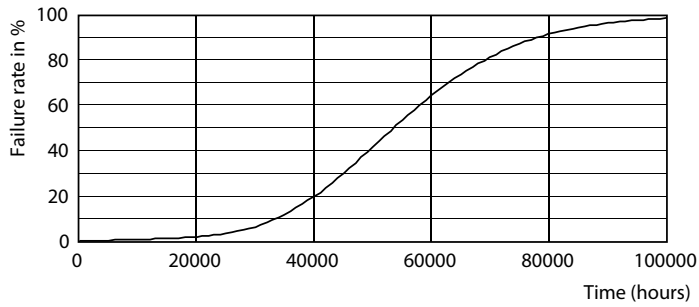
LEDtube 8W G5 830 200D DIM IF10

Datos fotométricos

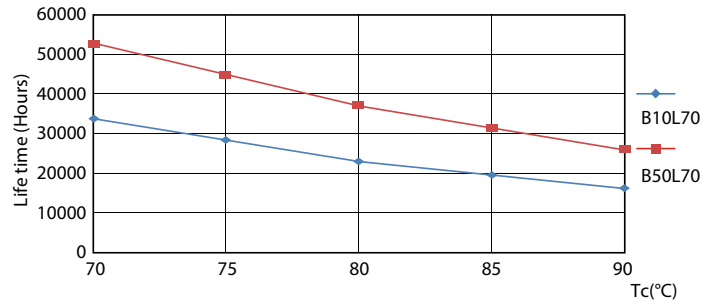


LEDtube 14W G5 840 200D DIM IF21

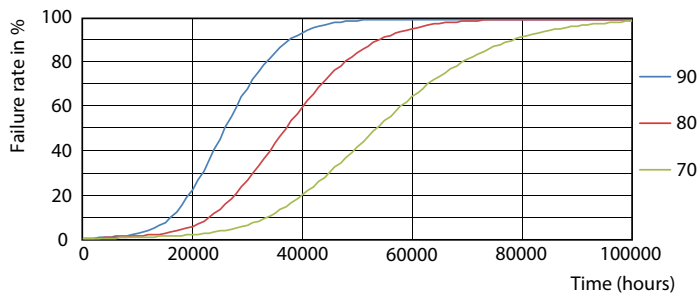
Lifetime



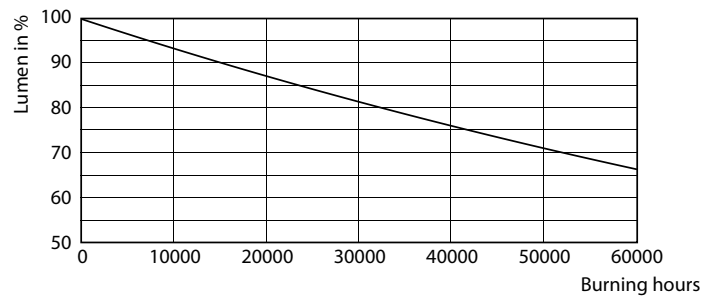
LEDtube 8-14W G5 830-850 200D DIM IF10-21



LEDtube 8-14W G5 830-850 200D DIM IF10-21



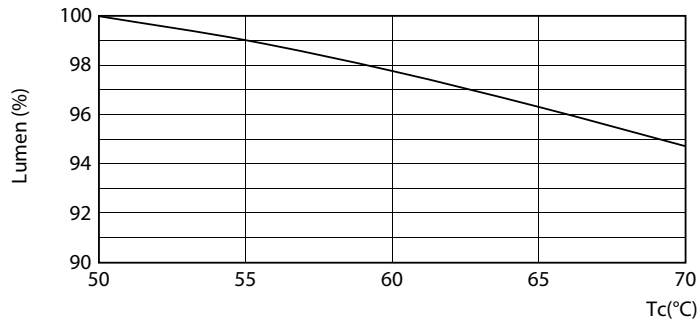
LEDtube 8-14W G5 830-850 200D DIM IF10-21



LEDtube 8-14W G5 830-850 200D DIM IF10-21

T5

Lifetime



LEDtube 8-14W G5 830-850 200D DIM IF10-21

