



# Tubos LED Essential T5 Mains

## CorePro LEDtube 1200mm 16W840 G5 I MX

Essential LEDtube T5 es una solución LED asequible que resulta adecuada para reemplazar las lámparas fluorescentes T5. Gracias a su diseño único, el tubo LED Philips Essential T5 Mains se puede instalar directamente en luminarias que funcionan con conexión de tensión de red. El producto brinda un efecto de iluminación natural para uso en aplicaciones de iluminación general, así como ahorros de energía instantáneos. Es una solución ecológica.

### Datos del producto

<b>Funcionamiento de emergencia</b>		<b>Power (Rated) (Nom)</b>		16 W
Tapa y base	G5 [ G5]	<b>Corriente de la lámpara (máx.)</b>	175 mA	
Cumple con el reglamento RoHS de la UE	Sí	<b>Corriente de la lámpara (mín.)</b>	70 mA	
Vida útil nominal (nominal)	30000 h	<b>Tiempo de inicio (nominal)</b>	0,5 s	
Ciclo de alternado	50000X	<b>Tiempo de calentamiento para 60 % de luz (nominal)</b>	0.5 s	
<b>Rendimiento inicial (conforme con IEC)</b>		<b>Factor de potencia (nominal)</b>	0.92	
Código de color	840 [ CCT de 4.000 K]	<b>Voltaje (nominal)</b>	100-240 V	
Ángulo de haz (nominal)	200 °	<b>Temperatura</b>		
Flujo luminoso (nominal)	1850 lm	<b>T° ambiente (máx.)</b>	45 °C	
Designación de color	Cool White (CW)	<b>T° ambiente (mín.)</b>	-20 °C	
Temperatura de color correlacionada (nominal)	4000 K	<b>T° almacenamiento (máx.)</b>	65 °C	
Eficacia lumínica (promedio) (nominal)	115,00 lm/W	<b>T° almacenamiento (mín.)</b>	-40 °C	
Consistencia de color	<6	<b>T° estuche máxima (nominal)</b>	70 °C	
Índice de reproducción de color (Nom)	80	<b>Controles y regulación</b>		
LLMF At End Of Nominal Lifetime (Nom)	70 %	<b>Con regulación de intensidad</b>	No	
<b>Mecánicos y de carcasa</b>				
Frecuencia de entrada	50 to 60 Hz			

## Tubos LED Essential T5 Mains

### Datos técnicos de la luz

Longitud del producto 1200 mm

### Aprobación y aplicación

Etiqueta de eficiencia energética (EEL) A+

Consumo de energía kWh/1000 h - kWh

### Datos de producto

Código del producto completo 871869666752100

Nombre del producto del pedido CorePro LEDtube 1200mm 16W840  
G5 I MX

EAN/UPC: producto 8718696667521

Código del pedido 929001275212

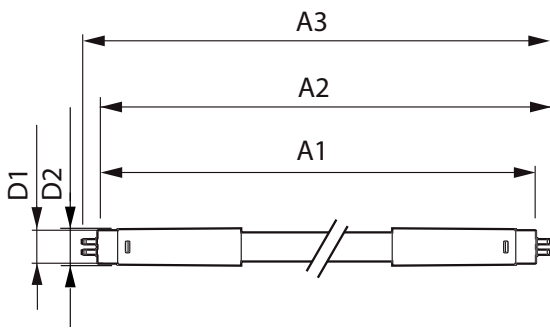
Numerator - Quantity Per Pack 1

Numerator - Packs per outer box 20

Material Nr. (12NC) 929001275212

Net Weight (Piece) 0,162 kg

### Plano de dimensiones



TLED 100-240V 16-28W 4000K G5 ND

Product	D1	D2	A1	A2	A3
CorePro LEDtube 1200mm 16W840 G5 I MX	15,8 mm	19 mm	1149 mm	1156,1 mm	1163,2 mm

