



TownGuide Performer

BDP102 LED60/740 II DW PCC SI LS-6 62P

TOWNGUIDE PERF CLASSIC CONE - LED module 6000 lm -
Distribución ancha - Recipiente/cubierta de policarbonato
transparente - Atenuación LumiStep de 6 horas - Punta del
poste para un diámetro de 62 mm

La familia TownGuide Performer está compuesta por seis diseños reconocidos y modernos: Cono plano, Cuenco, Cono clásico, Clásico, T y Tzero. Excepto Tzero, que es el único disponible con un cuenco transparente, todos presentan la opción de elegir un cuenco transparente (PCC), translúcido (PCTR) o esmerilado (PCF). Con una amplia gama de paquetes de lúmenes y la opción de la fuente de luz LED blanco neutro o blanco cálido, además de una variedad de ópticas exclusivas para aplicaciones de montaje en menores alturas, resulta fácil seleccionar la versión que mejor se adapte a los requerimientos específicos de tu proyecto. A todo esto se suma una expectativa de duración prolongada de 100 000 horas de funcionamiento. Además, TownGuide Performer cuenta con una variedad de opciones de sistemas de control que pueden convertirlo en una parte integral de tus programas de reducción de energía inteligentes, desde los independientes LumiStep y DynaDimmer, el control de regulación de intensidad LineSwitch y el control de grupos con Coded Mains, hasta la conectividad remota y perfecta con el software de gestión de iluminación CityTouch. La instalación es sencilla. Gracias al conector de silbato de bayoneta con prensacables integrado en la espiga, no es necesario abrir la luminaria para instalarla. ServiceTag ofrece un acceso directo a toda la información relevante mediante la aplicación ServiceTag, lo que asegura un mantenimiento fácil. Philips ha hecho todos los esfuerzos posibles para que el costo total de propiedad (Total Cost of Ownership, TCO) de la luminaria fuera lo más atractivo posible. Y como TownGuide Performer es una luminaria LED específica, compatible con diversos sistemas de control, los ahorros de energía y de costo de mantenimiento son significativos en comparación con la iluminación convencional.

Datos del producto

Funcionamiento de emergencia	
Código de la línea de lámparas	LED60 [LED module 6000 lm]
Color de la fuente de luz	740 blanco neutro
Fuente de luz reemplazable	Si
Cantidad de unidades de equipos	1 unidad
Controlador/unidad de potencia/ transformador	Fuente de alimentación con DynaDimmer
Controlador incluido	Si
Tipo de cubierta/lente óptico	Recipiente/cubierta de policarbonato transparente
Ampliación de haz de luz de la luminaria	50° x 70°
Control integrado	Atenuación LumiStep de 6 horas
Interfaz de control	-
Regulación de la luz	Regulación de intensidad a través del DynaDimmer integrado en el balastro o en el conductor
Conexión	Bloque de conexión con tornillos de 5 polos
Cable	-
Clase de protección IEC	Clase de seguridad II
Prueba de resplandor del cable	Temperatura de 650 °C, duración de 5 s
Tipo óptico para exterior	Distribución ancha
Fotocelda	-
Salida lumínica constante	No
Cantidad de productos en MCB de 16 A Tipo B)	10
Cumple con el reglamento RoHS de la UE	Sí
Light source engine type	LED
Clase de mantenimiento	El luminario de clase A está equipado con piezas reparables (cuando corresponda): tablero de LED, actuador, unidades de control, dispositivo de protección contra sobretensiones, óptica, tapa delantera y partes mecánicas
Código de la línea de productos	BDP102 [TOWNGUIDE PERF CLASSIC CONE]

Rendimiento inicial (conforme con IEC)	
Relación de rendimiento luminoso ascendente	3
Ángulo de inclinación estándar post-top	0°
Ángulo de inclinación estándar con entrada lateral	-

Mecánicos y de carcasa	
Tensión de entrada	220-240 V
Frecuencia de entrada	50 a 60 Hz
Corriente de irrupción	45 A
Tiempo de irrupción	0,285 ms
Factor de potencia (mín.)	0.95
Factor de potencia (nominal)	0.97

Controles y regulación	
Con regulación de intensidad	Si

Datos técnicos de la luz	
Material de la carcasa	Aluminio
Material de cubierta/lente óptico	Policarbonato
Material de fijación	Acero
Dispositivo de montaje	Punta del poste para un diámetro de 62 mm
Forma de cubierta/lente óptico	Cónicos
Par	15
Altura total	317 mm
Diámetro total	570 mm
Área proyectada efectiva	0,088 m²
Color	Plateado
Dimensiones (alto x ancho x profundidad)	317 x NaN x NaN mm (12.5 x NaN x NaN in)

Aprobación y aplicación	
Código de protección de ingreso	IP66 [Protección contra el ingreso de polvo, a prueba de chorro de agua]
Código de protección de impacto mec.	IK10 [20 J resistente a vandalismo]
Protección contra sobretensión (común/diferencial)	La protección contra sobretensión de la luminaria en el nivel de un modo diferencial de 6 kV y 6 kV de modo normal

Información general	
Initial luminous flux (system flux)	4680 lm
Tolerancia del flujo luminoso	+/-7%
Eficacia de la luminaria LED inicial	120 lm/W
Temperatura de color correlacionada inic.	4000 K
Init. Color Rendering Index	70
Cromaticidad inicial	(0.38, 0.38) SDCM <5
Potencia de entrada inicial	39 W
Tolerancia del consumo de energía	+/-11%
Tolerancia del índice de reproducción cromática inicial	+/-2

Rendimiento en el tiempo (conforme con IEC)	
Control gear failure rate at median useful life 100000 h	10 %
Lumen maintenance at median useful life* 100000 h	95

Condiciones de aplicación	
Rango de temperatura ambiente	-40 a +35 °C
Temperatura ambiente de rendimiento Tq	25 °C
Nivel de regulación máximo	50%

Datos de producto	
Código del producto completo	871829191022000
Nombre del producto del pedido	BDP102 LED60/740 II DW PCC SI LS-6 62P

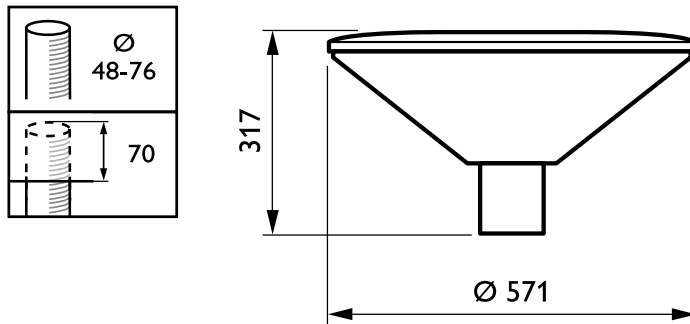
TownGuide Performer

EAN/UPC: producto	8718291910220
Código del pedido	910500991082
Numerator - Quantity Per Pack	1
Numerator - Packs per outer box	1
Material Nr. (12NC)	910500991082

Net Weight (Piece)	6,780 kg
--------------------	----------

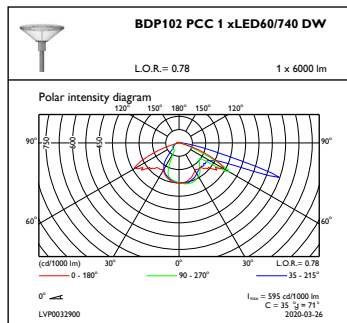


Plano de dimensiones

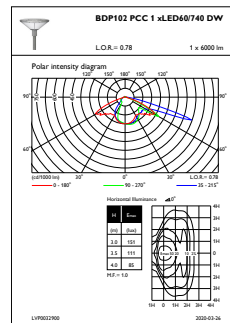


TownGuide Performer BDP100-105

Datos fotométricos



OFPC1_BDP102PCC1xLED60740DW



OFPL1_BDP102PCC1xLED60740DW

